

Flexibilität und Mobilität – wann immer man will.
 Sitzelemente einfach teilen und wieder zusammenführen: CoFix S

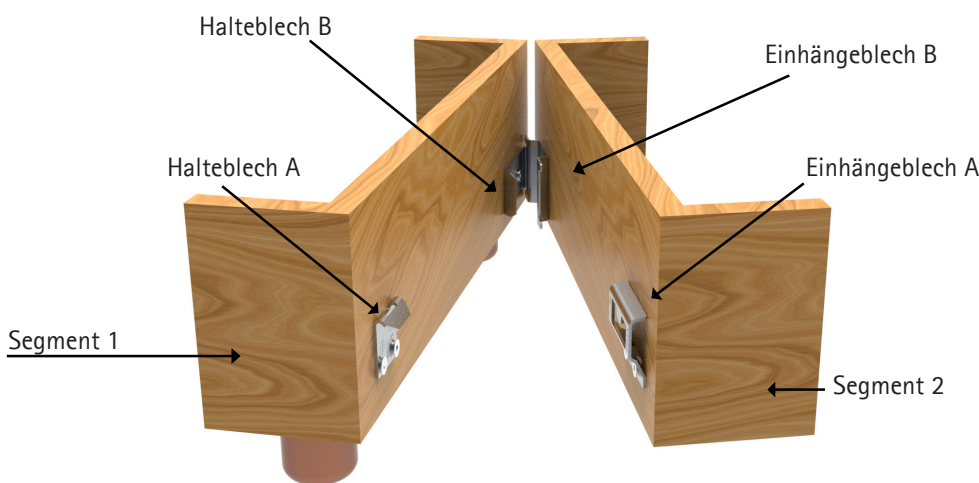


Mit dem Verbindungssystem CoFix S lassen sich Sitzelemente teilen und bequem in Einzelteilen bewegen. Am Zielort werden die Sitze dann einfach wieder verbunden.

- ▶ CoFix S punktet nicht nur bei der **Produktion** von Polstermöbel, sondern auch bei deren **Lagerung und Transport**.
- ▶ Die Sitzelemente werden durch einfaches Einschwenken und ganz ohne Werkzeug miteinander verbunden.
- ▶ Keine Beschädigungen der Bepolsterung beim Verbinden der Elemente, da die Position der Beschläge gut eingesehen werden kann.
- ▶ Einfache Montage von nur einer Person möglich
- ▶ Hohe Belastbarkeit und hohe Stabilität, dadurch kein Aufbiegen der Beschläge.
- ▶ Toleranzen werden optimal ausgeglichen.
- ▶ Einfaches Handling, da keine linken und rechten Teile benötigt werden.
- ▶ Ein besonders enges Verbinden der Sitzelemente ermöglicht ein perfektes Design des Polstermöbel. Die Breite der Beschlagsteile beträgt lediglich 15 mm.
- ▶ Montage durch M6 Schrauben.
- ▶ Getestet nach RAL – GZ 430



Montage: Verbindungssystem CoFix S



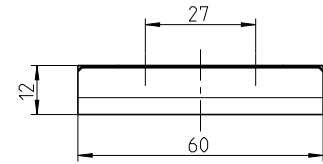
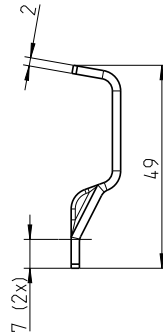
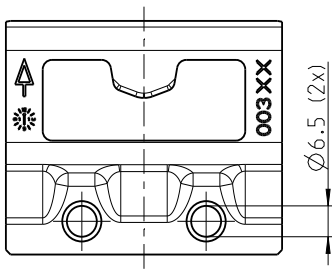
Bei einem, der beiden verbundenen Segmenten, werden Stützfüße benötigt



Flexibilität und Mobilität – wann immer man will: Verbindungssystem CoFix S

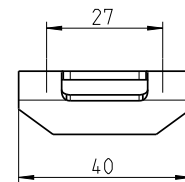
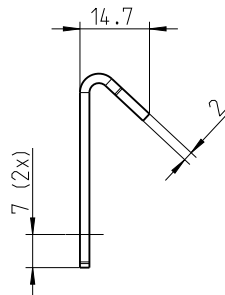
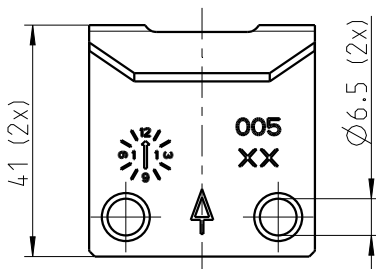
- ▶ Zeichnungen
- ▶ Ein Set CoFix S besteht jeweils aus einem Halte- und einem Einhängblech A/B

CoFix S - Einhängblech A



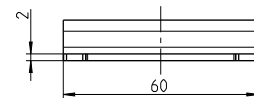
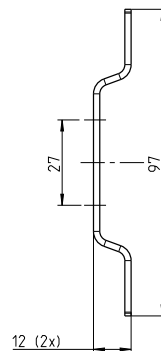
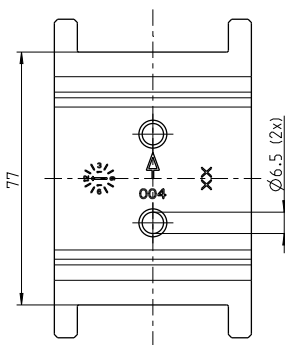
Bezeichnung	Bestell-Nr.	VE
CoFix S Einhängeblech A	1.23.100.03.00	100

CoFix S - Halteblech A



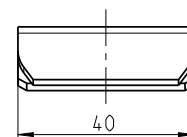
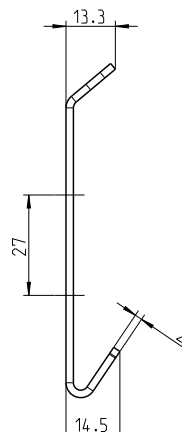
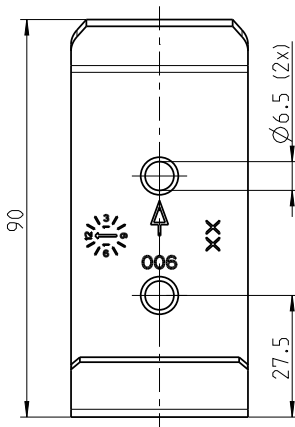
Bezeichnung	Bestell-Nr.	VE
CoFix S Halteblech A	1.23.100.05.00	100

CoFix S - Einhängblech B



Bezeichnung	Bestell-Nr.	VE
CoFix S Einhängeblech B	1.23.100.04.00	100

CoFix S - Halteblech B



Bezeichnung	Bestell-Nr.	VE
CoFix S Halteblech B	1.23.100.06.00	100