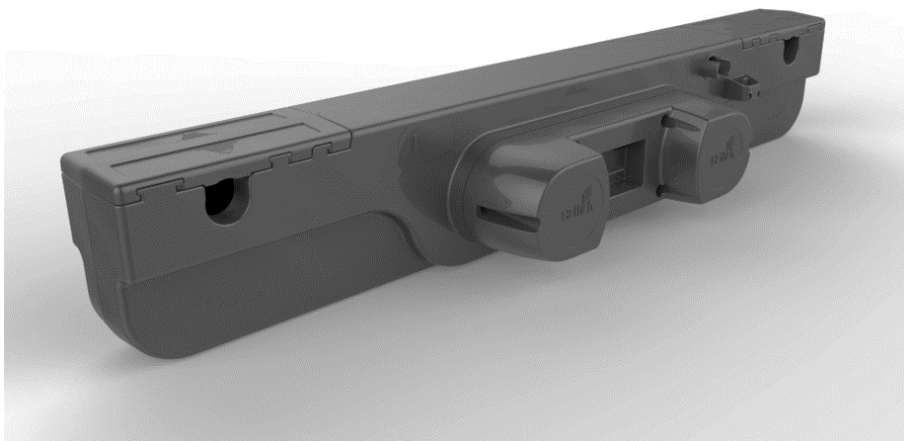


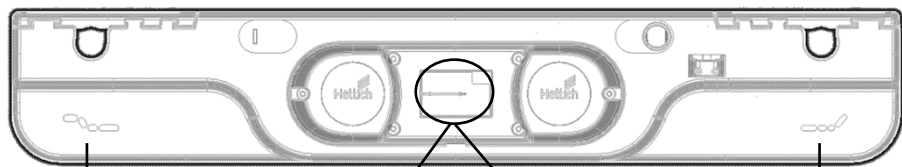
AxisDrive



Manual de uso

AxisDrive IPS

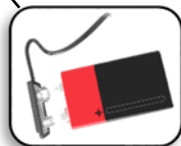
1



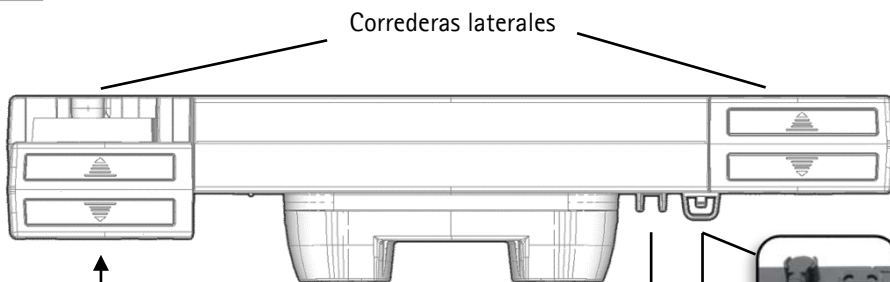
Zona de pie

Compartimento de pila

Zona de cabeza



2



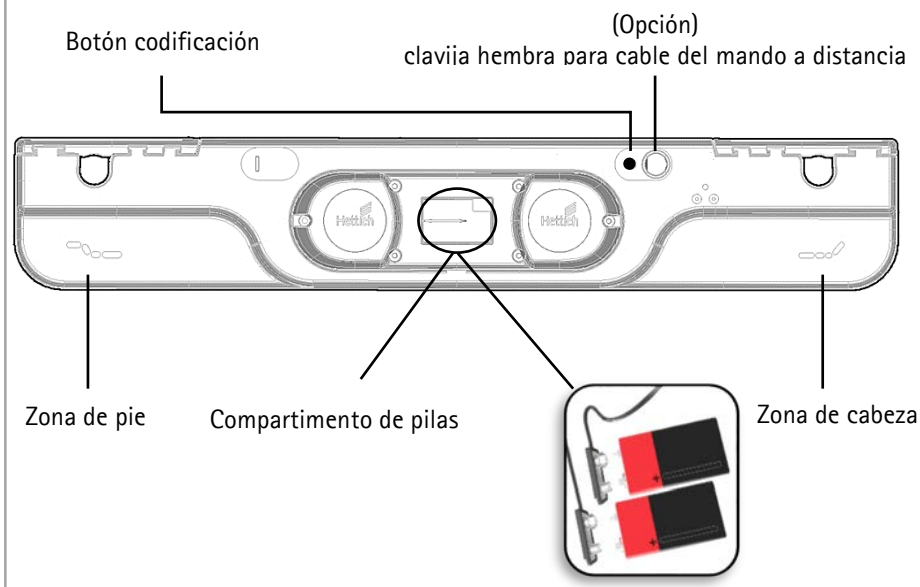
Correderas laterales

Clavija hembra para el cable del mando

Argolla para asegurar el cable y evitar que se desconecte

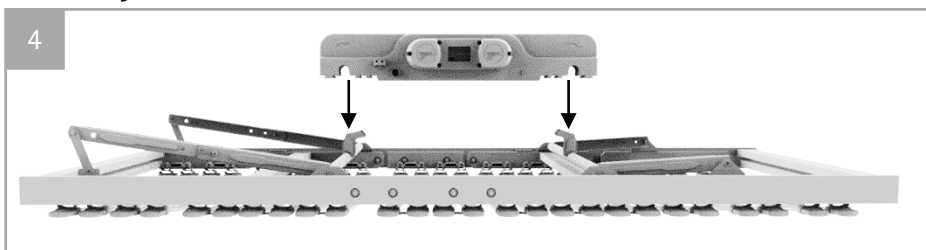
AxisDrive IPS RF

3



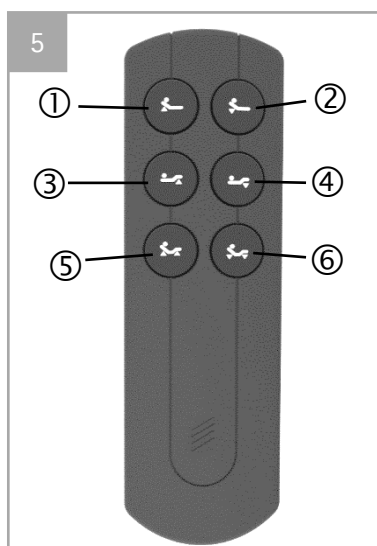
Montaje

4



Funcionamiento de los botones

- | | | | |
|---|---------------------------------------|---|---|
| 1 | Subir zona de la cabeza | 2 | Bajar zona de la cabeza |
| 3 | Subir zona de los pies | 4 | Bajar zona de los pies |
| 5 | Subir zona de la cabeza y de los pies | 6 | Bajar zona de la cabeza y de los pies y botón de codificación |



Instrucciones de manejo AxisDrive IPS / IPS RF

Estimado cliente,

Le felicitamos por la adquisición de este producto de calidad de la empresa Hettich Franke GmbH & Co. KG. Es imprescindible leer detenidamente este manual de uso para familiarizarse con su uso antes de instalar y poner en marcha el motor.

Funcionamiento: Ajuste continuo de la zona de cabeza y de los pies individualmente o simultáneamente.

Instrucciones de montaje: El motor AxisDrive se suministra completamente preparado para su instalación. En el caso poco probable, de que un motor no se encuentre en su posición inicial, conectar el enchufe en la toma de corriente y pulsar y soltar los botones ② y ④ en el mando (il. 5).

Ahora el motor se encuentra ya en su posición inicial.

Por razones de seguridad desenchufar el motor de la toma de corriente.

Instalación: Para facilitar el montaje poner el somier al revés de modo que el herraje eléctrico esté accesible (il. 4). Apretar el motor AxisDrive sobre los ejes motor del herraje hasta que los tubos se bloquean en los boquetes en forma de U del motor. Asegúrese de que el pictograma zona de espalda se encuentra en dirección del cabezal del somier. Para fijar el AxisDrive en el herraje eléctrico hay que cerrar las correderas laterales en la carcasa del motor. Asegúrese de que las correderas laterales (Il. 2) estén introducidas centralmente dentro de las ranuras de guía.

Ahora el somier está listo para su uso.

Puesta en marcha del AxisDrive IPS con mando con cable:

- Introducir el cable del mando en la clavija hembra (il. 2)
- Pasar el cable por medio de la argolla para evitar que se desconecte (il. 2)
- Y por último, conectar el enchufe en la toma de corriente
- Ahora su cama eléctrica está lista para su uso
-

Puesta en marcha del AxisDrive IPS RF con mando inalámbrico:

Posibilidad No. 1:

- Las dos pilas de bloque 9 V no deben ser conectadas
- Poner las pilas en el compartimento del mando inalámbrico (Il. 6).
Observar la polaridad correcta

- Conectar el enchufe de la corriente
- El motor se encuentra en el modo de aprendizaje durante unos 30 segundos
- Pulsar y soltar el botón de la función "bajar zona de la cabeza y de los pies" (Il. 5 botón 6)
- Cuando la codificación se ha hecho con éxito se escucha una señal acústica
- Ahora su cama eléctrica está ya lista para su uso

Posibilidad No. 2:

- Controlar si las pilas están en el compartimento del mando inalámbrico y si el enchufe de la corriente está conectado
- Pulsar y soltar el botón "bajar zona de la cabeza y de los pies" (il. 5 botón 6) y pulsar y soltar simultáneamente el botón "codificación" en el motor AxisDrive (il. 3)
- Cuando la codificación se ha realizado con éxito se escucha una señal acústica
- Ahora su cama eléctrica ya está lista para su uso

Si la codificación no se ha realizado con éxito, repetir la puesta en marcha después unos 2 minutos. En el caso eventual de un apagón de corriente no hay que codificar el motor AxisDrive de nuevo porque éste mantiene la codificación inicial.

Bajada de emergencia: Para permitir volver en la posición horizontal en el caso eventual de un apagón de corriente, el motor AxisDrive tiene incluido una bajada de emergencia mediante una pila de bloque 9 V. Conectar la pila como se ve en la il. 1 respectivamente il. 3 (si es un motor AxisDrive con mando inalámbrico hay que conectar 2 pilas).

Si se pierde el mando inalámbrico o en el caso eventual de un apagón de corriente es posible volver en la posición horizontal pulsando y soltando el botón codificación (il. 3).

¡Atención! Cuando se pulsa y solta el botón codificación sólo un momento, el somier vuelve en la posición horizontal.

¡Advertencia!: Si hay dos o más sistemas hay que codificar cada somier individualmente y no simultáneamente.

Gracias a la gran calidad de nuestro producto obtendrá un sueño relajante y profundo.

Búsqueda de errores

El motor AxisDrive no se deja accionar con el mando.

- a. Asegurarse de que el enchufe está conectado en la toma de corriente
- b. Asegurarse de que el conector del cable del mando está conectado correctamente en el motor
- c. Mando inalámbrico: volver a codificar

Hettich Franke GmbH & Co. KG

Hinter dem Ziegelwasen 6/1
D-72336 Balingen

Datos técnicos:

Conexión 100 – 240 VAC, 50/60 Hz.

Radiación electromagnética reducida gracias a la fuente de alimentación SMPS

Cumple con la directiva eco-design 2009/125/EG

Potencia en modo sleep: $\leq 0,5$ W.

Clase de protección: IP 20

Producido conforme a la clase de protección VDE II

Consumo dependiente de la carga: 30 – 300 vatios

¡Atención! La utilización del presente motor doble AxisDrive queda limitada al ajuste de camas y somieres de lamas o mallas metálicas y camas boxspring para subir y bajar la zona de cabeza y de los pies. Los motores AxisDrive sólo están destinados a esta finalidad (uso reglamentario).

¡Atención! El motor AxisDrive debe utilizarse continuamente durante un máximo de 2 minutos, después es imprescindible realizar una pausa de mínimo 18 minutos (Uso intermitente 2 min/18 min).

Evitar la sobrecarga eléctrica y mecánica.

Conectar el mando siempre correctamente. Conectar correctamente el enchufe en la toma de corriente. Las labores de puesta a punto deben ser realizadas únicamente por especialistas formados para este tipo de aparatos. Antes de abrir el motor/el desmontaje hay que desenchufar el cable de la corriente eléctrica. Si la carcasa del motor se abre sin autorización o hay daños externos – el usuario es el responsable y se pierde la garantía.

Encontrará informaciones suplementarias en nuestra página web

www.hettich.com (Servicio - Mediateca)