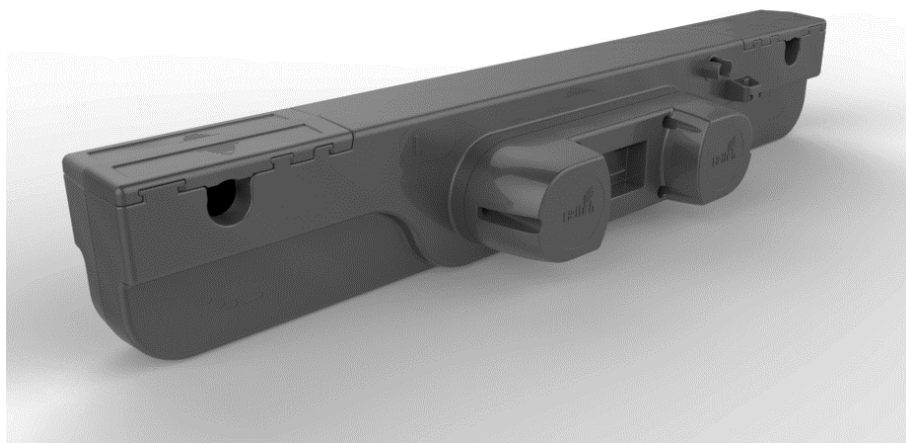


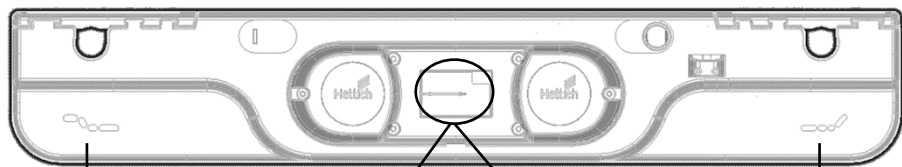
AxisDrive IPSe



Návod k obsluze

AxisDrive IPSe

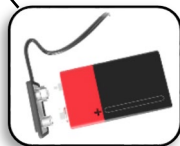
1



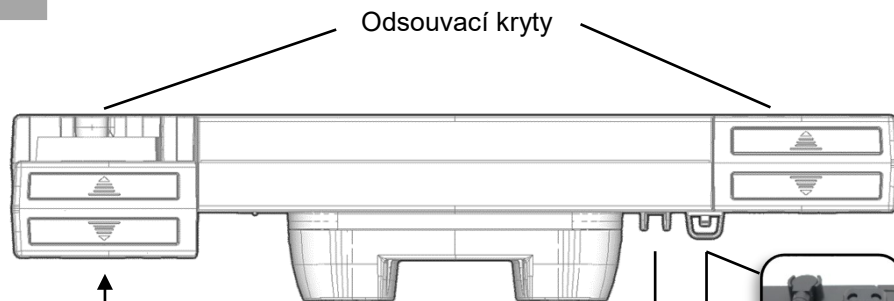
Nožní část

Příhrádka na baterii

Hlavová část



2



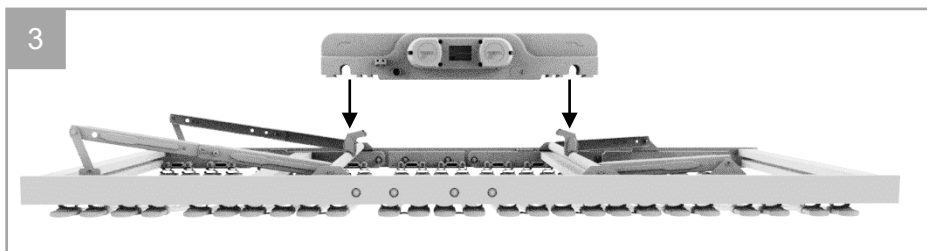
Odsouvací kryty

Zdíčka pro kabelový dálkový ovladač

Uchycení kabelu

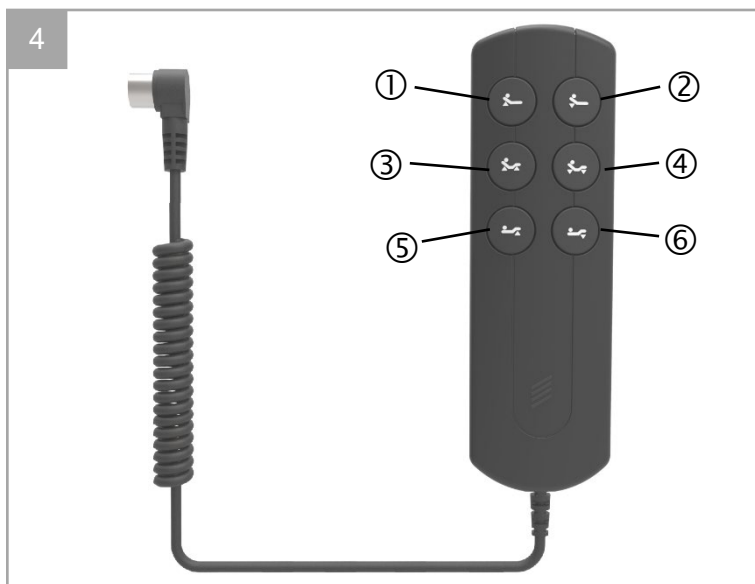


Montáž



Funkce tlačítek dálkového ovládání

- | | | | |
|---|-------------------------------|---|---------------------------------|
| 1 | Zvedání hlavové části | 2 | Spouštění hlavové části |
| 3 | Zvedání hlavové a nožní části | 4 | Spouštění hlavové a nožní části |
| 5 | Zvedání nožní části | 6 | Spouštění nožní části |



Návod k obsluze AxisDrive IPSe

Milý zákazníku,

blahopřejeme Vám k rozhodnutí zakoupit si kvalitní výrobek firmy Hettich Franke GmbH & Co. KG. Před uvedením zařízení do provozu si pečlivě přečtěte tento návod.

Funkce: Plynulé polohování hlavové části, nožní části anebo obou současně.

Návod k montáži: AxisDrive je v dodávaném stavu připraven k montáži. Pokud by se přesto motory nenacházely v poloze pro přímé namontování, připojte síťový kabel, dálkový ovladač a stiskněte tlačítko ④ na dálkovém ovladači (obr. 4).

Motory najedou do výchozí polohy pro montáž.

Z bezpečnostních důvodů nyní opět vytáhněte zástrčku ze zásuvky.

Montáž: Pro jednodušší montáž otočte a položte laťový rošt spodní částí, kde se instaluje motor, nahoru (obr. 3). Nasadte motor AxisDrive na páky a dotlačte až dosedne vybráním ve tvaru U na trubky kování. Přitom dbejte, aby symboly na motoru byly na správné straně roštu, t.j. symbol hlavové části na hlavové straně roštu. K zajištění motoru AxisDrive zastrčte oba odsouvací kryty a dbejte, aby byly dobře zasunuté ve vodících drážkách (obr. 2).

Nyní vložte laťový rošt do rámu postele.

Uvedení do provozu AxisDrive IPSe s kabelovým dálkovým ovladačem:

- Zastrčte konektor dálkového ovladače do zdířky na motoru (obr. 2)
- Zajistěte kabel proti nechtěnému vytažení (obr. 2)
- Zapojte zástrčku do elektrické zásuvky
- Váš motorový polohovací rošt je nyní plně funkční

Nouzové spuštění roštu do vodorovné polohy: Pro případ výpadku proudu má motor AxisDrive nainstalovanou funkci nouzového spuštění roštu. Slouží k tomu 9V baterie typu 6LR61 (není součástí dodávky).

Umístění baterie viz obr. 1.

Problémy a jejich řešení:

Motor AxisDrive nepolohuje i když ovladač je funkční.

- a. Zkontrolujte připojení AxisDrive k elektrické síti.
- b. Zkontrolujte připojení konektoru dálkového ovladače k motoru.

Hettich Franke GmbH & Co. KG

Hinter dem Ziegelwasen 6/1
72336 Balingen

Technická data:

Síťové připojení 100 – 240 VAC, 50/60Hz.

Díky integrovanému SMPS napájení vykazuje nízké elektromagnetické záření.

Splňuje nařízení ecodesign 2009/125/EG s příkonem ve standby režimu:

≤ 0,5 W.

Stupeň krytí: IP 20

Vyrobeno dle VDE ochranné třídy II

Příkon 30 – 300 W v závislosti na zatížení

!Pozor! Duální motor AxisDrive je určen k použití v postelích, laťových roštích anebo boxspring postelích a to výhradně ke zvedání a spouštění hlavové a nožní části.

!Pozor! AxisDrive provozujte ve střídavém provozu: - po 2 minutách provozu, 18 minut klidu. Vyvarujte se elektrickému a mechanickému přetížení.

Dbejte na správné a pevné zastrčení konektoru dálkového ovládání do zdířky, stejně tak i síťového kabelu do zásuvky. AxisDrive může být otevřen pouze autorizovanou osobou. Před otevřením / demontáží z laťového roštu, vytáhněte zástrčku z elektrické zásuvky. Za případné škody vzniklé při demontáži AxisDrive nese plnou odpovědnost uživatel.

Další informace naleznete na našich webových stránkách

www.hettich-franke.com (Media centre)